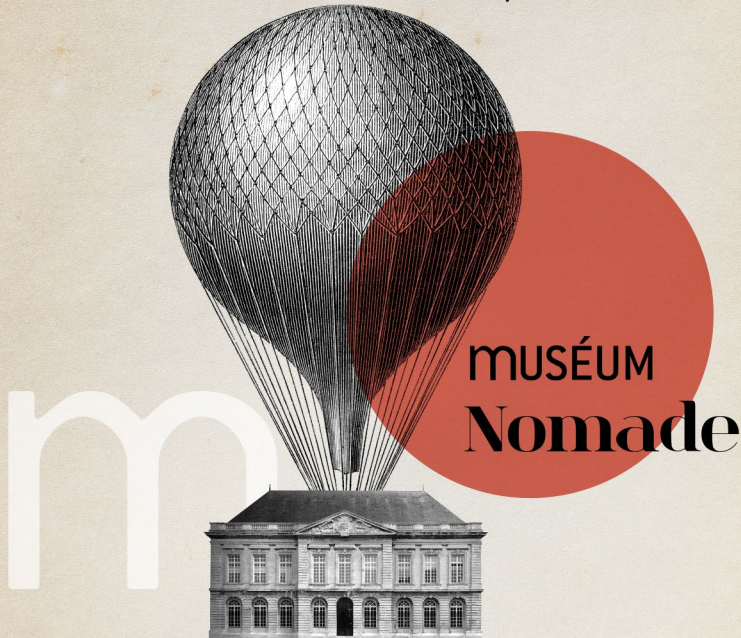


DOSSIER PÉDAGOGIQUE

Publics en situation de handicap



Janvier - Juillet 2024

LE MUSÉUM FAIT SA MUE

**GARDONS
LE LIEN !**

Le Muséum se refait une beauté,
pour ses publics et ses collections.

Durant la fermeture, l'équipe de médiation se
déplace jusqu'à vous !

Climatisation de l'ensemble du bâtiment, mise en place d'un ascenseur pour favoriser l'accessibilité de tous, restauration de la façade, aménagement de l'accueil, agrandissement des espaces d'expositions... les opérations ne manquent pas !

La mue prendra quelques mois, mais on vous promet un Muséum tout beau, tout neuf pour l'année 2025.

Cerise sur le gâteau, un nouveau parcours permanent vous permettra de (re)découvrir les collections du Muséum dans un écrin chaleureux et accessible. Paléontologie, zoologie, minéralogie, mais aussi origine de l'humanité, cabinet d'arts graphiques, espace dédié aux tout-petits...

Pour rester en contact avec notre public durant cette période de fermeture, et notamment les enfants, nous continuons de mener des activités/ animations hors-les-murs. Le Muséum Nomade, c'est le musée qui vient à vous, dans les écoles, les Fabriques et tout autre lieu qui voudra nous accueillir.

Vous trouverez dans ce dossier pédagogique l'ensemble des ateliers que nous allons faire voyager dans vos structures au cours des mois à venir.

À bientôt !





LES ATELIERS

Durant la période de fermeture, les médiateurs du Muséum restent disponibles et vous proposent de venir à votre rencontre avec une sélection d'ateliers faciles à transporter.

LES SECRETS DES ABEILLES

Niveau : moyenne section - CM2  

Durée : 1 h

À travers un atelier mêlant leurs cinq sens, les enfants découvriront l'univers des abeilles. À l'aide de peluches réalistes, de matériel d'apiculture et d'une ruche pédagogique, ils apprendront à reconnaître cet insecte et découvriront son environnement.

Ils découvriront également l'inventivité des abeilles et les différents éléments qu'elles produisent pour assurer leur survie. Enfin, les enfants auront le loisir de goûter du miel et de concevoir une bougie en cire qu'ils pourront emmener chez eux.



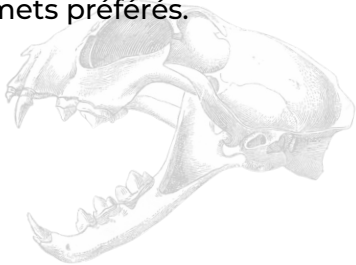
CHACUN SES GOÛTS

Niveau : CP - CE2

Durée : 1 h

Herbivore, carnivore, omnivore... chaque espèce animale à son propre régime alimentaire. Certains préfèrent les feuilles, d'autres les graines, d'autres encore ne se nourrissent que de viande. Il y en a même qui mangent des excréments ! C'est sûr, tous les goûts sont dans la nature.

Pendant l'atelier, nous observerons de près la bouche, les dents ou le bec de certains animaux pour essayer de deviner quels sont leurs mets préférés.



MUSÉUM
Nomade





Pour toute question concernant
la faisabilité de cet atelier au
sein de votre établissement :
reservationmuseum@lehavre.fr



FOUILLES ARCHÉOLOGIQUES

Niveau : CP - CM2

Durée : 2 h

Comment connaître le mode de vie de nos ancêtres les hommes préhistoriques ? En faisant appel aux archéologues bien sûr !

L'équipe du Muséum transporte son chantier de fouille mobile dans votre établissement. Les enfants pourront ainsi tester leur patience et la délicatesse de leurs gestes afin de sortir du sol les vestiges du passé. Os, outils en silex et morceaux de poterie leur permettront ensuite d'émettre des hypothèses sur l'histoire du site qu'ils viennent de fouiller.

IMPORTANT

- Le transport des bacs, remplis de sable, nécessite un accès de plain-pied, sans marche et un espace intérieur suffisamment grand pour accueillir 4 bacs de fouille.
- L'atelier nécessitant une logistique importante de la part de l'équipe du Muséum, la durée minimum de présence dans votre établissement est d'une semaine (4 ateliers minimum).
- L'atelier se déroule sur une journée et se décompose en deux sessions d'1h30 environ : une session le matin pour un premier groupe et une seconde session l'après-midi pour le deuxième groupe. Pendant qu'une partie sera avec l'animateur du Muséum, l'autre restera sous la responsabilité de l'encadrant.

ATELIER SONORE - Les animaux du monde

Niveau : CE1 - CM2   
Durée : 1 h

Un des premiers moyens de repérer un animal est souvent de tendre l'oreille. Bien caché dans un arbre ou dans un fourré, les animaux dévoilent leur présence en émettant un cri, un chant ou un grognement.

De la banquise du pôle Sud à la savane africaine, en passant par la forêt de Nouvelle-Zélande ou celle d'Amérique du Sud, nous allons partir à la découverte des animaux grâce aux sons qu'ils émettent. Un véritable voyage sonore tout autour de la Terre.



MISSION HIBERNATION (tout-petits)

Niveau : maternelles (PS, MS, GS) - CP
Durée : 45 min

L'hiver est là ! Le chat de la maison reste bien au chaud, mais les animaux sauvages, comment font-ils ?

À travers des lectures d'albums et des jeux de manipulation, viens découvrir les astuces utilisées par les animaux quand l'hiver arrive. Et toi, choisiras-tu de partir vers les pays chauds comme la cigogne ou bien de dormir tout l'hiver comme la marmotte ?

MISSION HIBERNATION

Niveau : CE1 - CM2
Durée : 1 h

Quand vient l'hiver et le froid, le chat de la maison reste bien au chaud... Mais comment font les animaux sauvages ?

Au « top », mets-toi dans la peau d'un animal et choisis parmi les objets disponibles comment tu pourrais affronter le froid de l'hiver. Après discussion et observation d'animaux naturalisés, découvre les différentes astuces utilisées dans le monde animal durant la saison hivernale.

Un atelier ludique qui fait la part belle au jeu, à la réflexion et au toucher pour aborder les notions d'adaptation ! Et toi comment tu ferais ?

CAP SUR LES PÔLES !

Niveau : CE1 - CM2

Durée : 1 h

On raconte que le Père Noël vit au Pôle Nord... mais c'est où exactement ? Cet atelier ludique emmène les enfants à la découverte des pôles et des animaux qui y vivent.

Qui est au Nord et qui est au Sud ? Où vit l'ours polaire ? Quelle est la différence entre un pingouin et un manchot ?

Un atelier ludique qui mêle jeu, observation, toucher et découverte sonore pour explorer une biodiversité méconnue et ...faire le point sur quelques idées reçues !



RÉSERVATION - TARIFS

Ateliers réservés aux établissements du Havre.

Pour toutes demandes de réservation, envoyer un mail à anne.delamotte@lehavre.fr avec les informations suivantes :

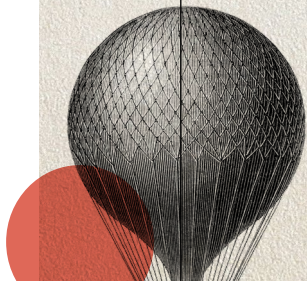
- Nom de l'encadrant / établissement
- Téléphone / mail
- Niveau de la classe / nombre de personnes
- Nom de l'atelier
- Date envisagée
- Mode de paiement (virement ou par chèque)

Conditions tarifaires : 30€ par atelier pour chaque groupe.

Mode de paiement

Par virement ou par chèque (à l'ordre de la régie des musées).

- Dans le cas d'un virement, un RIB vous sera envoyé
- Les chèques sont à envoyer directement au régisseur des musées (*Karine Hanin, Hôtel Dubocage de Bléville, 1 Rue Jérôme Bellarmato, 76600 Le Havre*).



MUSÉUM D'HISTOIRE NATURELLE DU HAVRE

Place du Vieux Marché - 76600 LE HAVRE

02 35 41 37 28 - www.museum-lehavre.fr

Gardons le lien !

Retrouvez-nous sur notre site internet, dans notre
newsletter et sur Facebook

museum-lehavre.fr /  **MuseumLeHavre**

DOSSIER PÉDAGOGIQUE, Janvier - Juillet 2024

museum-lehavre.fr

